

20km競歩・日本代表選手選考について

選考基準（2025年2月現在）

選考条件 【対象期間】 2024.2.25～2025.8.24 ワールドランキング対象競技会	男子20km競歩				
<p>派遣設定記録を突破した者</p> <table><tr><td>第108回日本選手権</td><td>3位以内</td></tr><tr><td>第49回全日本競歩能美大会</td><td>3位以内</td></tr></table>	第108回日本選手権	3位以内	第49回全日本競歩能美大会	3位以内	山西利和（愛知製鋼）
第108回日本選手権	3位以内				
第49回全日本競歩能美大会	3位以内				
<p>参加標準記録を突破した者</p> <table><tr><td>第108回日本選手権</td><td>3位以内</td></tr><tr><td>第49回全日本競歩能美大会</td><td>3位以内</td></tr></table>	第108回日本選手権	3位以内	第49回全日本競歩能美大会	3位以内	勝木隼人（自衛隊体育学校） 住所大翔（富士通） 川野将虎（旭化成） 丸尾知司（愛知製鋼） 吉川絢斗（サンベルクス） 高橋和生（ADワークス） 萬壽春輝（自衛隊体育学校）
第108回日本選手権	3位以内				
第49回全日本競歩能美大会	3位以内				

*女子は2025年2月現在該当者なし

20km競歩・日本代表選手選考について

1 日本代表選手選考競技会

- 1) 第108回日本陸上競技選手権大会20km競歩
(2025.2.16 神戸)
- 2) 第49回全日本競歩能美大会
(2025.3.16 能美)

内定条件 第108回日本選手権20km競歩での内定条件

第108回日本選手権20km競歩で**最上位かつ派遣設定記録を突破した**競技者
⇒派遣設定記録突破時点で即時内定 (1名)

※既に派遣設定記録を突破している選手については次ページを参照

2 参加標準記録と派遣設定記録

種目	男子		女子		資格記録有効期間
	参加標準記録	派遣設定記録	参加標準記録	派遣設定記録	
20km競歩	1:19:20	1:18:30	1:29:00	1:28:00	2024.2.25 ～ 2025.8.24

選考基準
選考

日本代表選手選考競技会 3位以内の選考

以下番号が若い順に選考される

- | | |
|------------|-----------------------|
| ①日本選手権 | <u>3位以内かつ派遣設定記録突破</u> |
| ②全日本競歩能美大会 | <u>3位以内かつ派遣設定記録突破</u> |
| ③日本選手権 | <u>3位以内かつ参加標準記録突破</u> |
| ④全日本競歩能美大会 | <u>3位以内かつ参加標準記録突破</u> |

20km競歩・日本代表選手選考について

3 参加資格有資格者 ※2025年2月現在

派遣設定記録突破者

山西 利和 (愛知製鋼)	
	生年月日 1996年2月15日
	出身地 京都府
	代表歴 オリンピック (20東京・銅) 世界選手権 (23ブダペスト、22オレゴン・金、19ドーハ・金) アジア大会 (18ジャカルタ)
	記録* 1:17:47

※競歩ツアー・ゴールドラ・コルーニャ大会

20km競歩・日本代表選手選考について

3 参加資格有資格者

※2025年2月現在

参加標準記録突破者

勝木隼人 (自衛隊体育学校)



生年月日
1990年11月28日

記録
1:18:43

※第48回全日本競歩能美大会

住所大翔 (富士通)



生年月日
2000年1月11日

記録
1:18:46

※第61回全日本35km競歩高畠大会

川野将虎 (旭化成)

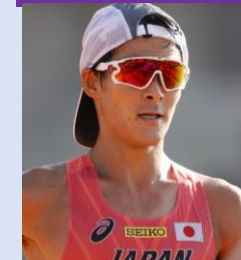


生年月日
1998年10月23日

記録
1:18:54

※第48回全日本競歩能美大会

丸尾知司 (愛知製鋼)



生年月日
1991年11月28日

記録
1:19:12

※第48回全日本競歩能美大会

吉川絢斗 (サンベルクス)



生年月日
2001年8月9日

記録
1:19:12

※第48回全日本競歩能美大会

高橋和生 (ADワークスGr)

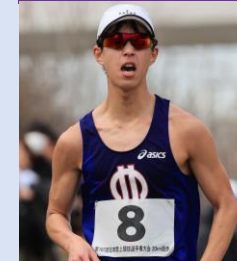


生年月日
1996年6月17日

記録
1:19:17

※競歩ツアー・ゴールドラ・コルーニャ大会

萬壽春輝 (自衛隊体育学校)



生年月日
2001年4月10日

記録
1:19:20

※第48回全日本競歩能美大会

写真：フォート・キシモト
アフロ・スポーツ (住所：吉川)