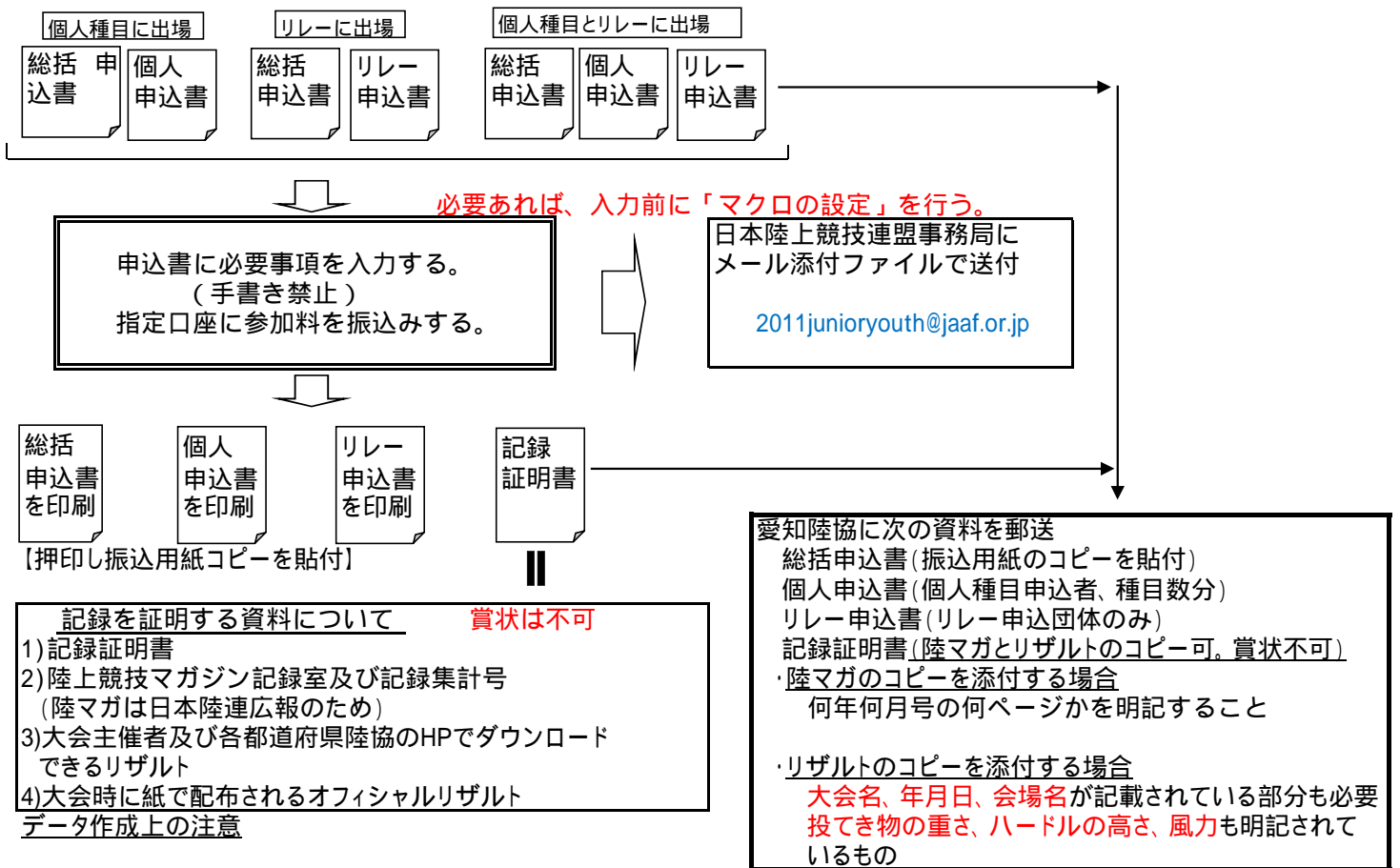


2011日本ジュニア・ユース陸上競技選手権大会-申込について

1 申込方法について



2 データ作成上の注意

a 全体

入力前に必要があればマクロの設定をしてください。(別ファイル「マクロの設定」にしたがって行ってください)
必ず最初に「総括申込書」へ必要事項をすべて入力し、「個人・リレー申込書作成ボタン」をクリックしてください。
未入力や不適当な入力をした場合は、セルの色が黄色になります。
プリントアウトした用紙に、手書きをしないでください。
データを入力した用紙をプリントアウトし、郵送してください。

b 『総括申込書』の入力上の注意

各都道府県陸協登録番号を半角で入力してください。
氏名はフリガナ(半角)とも、氏と名にスペースを入れ、分割して入力してください。

例 アイ 夕ウ スペースは半角
愛知 太郎 スペースは全角

- 1 入力された氏名/フリガナでプログラムを作成します。間違いのないようにお願いします。
- 2 取扱う漢字はJIS1・2水準、拡張非漢字の範囲とします。外字は取扱いできません。取扱える漢字で申込されるようにお願いします。

生年月日 プルダウンで下2桁を選択し、月日は半角4桁で入力してください。

例 1993年4月19日 93 0419

種目名はプルダウンで選択する。

例 100m 砲丸投 走幅跳

出場資格記録は、「秒」「m」「.」などは入れず、半角数字のみ記載してください。
60秒表記はエラーとなります。

例 10秒27 1027 5m86 586 1分01秒39 10139

入力された出場資格記録でプログラム編成を行うので、出場資格記録の中で最も良い記録を入力してください。
大会で実施するハードルの高さ、投てき物の重さで出された記録を優先し、順位付けを行いプログラムを編集します。

入力する資格突破記録は大会で実施する高さ、重さのものを優先してください。

加入団体名は、日本陸上競技連盟に登録された団体名を入力してください。

所属陸協名をプルダウンで選択してください。

略称は全角6文字、フリガナは半角で入力してください。入力された所属名をプログラムに記載します。

メールを送信し、プリントアウトした『総括申込書』に参加料振込用紙のコピーを貼付してください。

大学生も学校別で一括申込みしてください。

総括申込書にすべての必要事項を入力した後、「個人・リレー申込書作成ボタン」をクリックして下さい。

c 『個人申込書』 『総括申込書』を先に入力してください。

『個人申込書』は、全角、半角の指定はありません。

傷害保険などの関係で選手の自宅住所が必要となります。入力漏れのないようにお願いします。

資格審査は、夕方以降に行われる場合が多いので、連絡責任者の携帯電話に連絡する場合があります。

出場資格取得記録の記入について

- 1 出場資格取得記録でプログラム編成作業を行います。
- 2 入力された出場資格記録でプログラム編成を行うので、出場資格記録の中で最も良い記録を入力してください。大会で実施するハードルの高さ、投てき物の重さで出された記録を優先し、順位付けを行いプログラムを編集します。入力する資格突破記録は大会で実施する高さ、重さのものを優先してください。**大会で実施する高さや重さで資格記録を突破していない場合は、個人申込書の下欄に公認記録を入力して下さい。**
- 3 100m、200m、100mH、110mH、走幅跳、三段跳の競技は、+2.0m以内の風の中での記録が公認となります。**+2.1m以上や風の記載がない場合は、出場資格記録として認めません。**

d 『リレー申込書』 『総括申込書』を先に入力してください。

出場資格記録は、「秒」「.」などは入れず、**半角**数字のみ記載してください。

例

41秒27	4127
-------	------

入力された出場資格記録でプログラム編成を行うので、出場資格記録の中で最も良い記録を記入してください。

加入団体名は、「総括申込書」に入力されたものが、反映されます。

3. 申込書ファイルの提出、申込諸資料の郵送、参加料の支払い

申込書ファイルの提出 2011juniorityouth@jaaf.or.jp

入力後の『申込書ファイル』は、日本陸上競技協会事務局宛に【Eメール】の添付ファイルでご提出ください。

- 1 E-Mailアドレス;
- 2 件名は、都道府県名、ジュニア・ユースの申込がわかるように次の件名にしてください。
『ジュニアユース申込書』（ ）は、団体名)
- 3 **2011年9月27日(火)12:00までに必着!!**

申込諸資料の郵送

次の資料を愛知陸協事務局宛に郵送してください。

- 1 郵送申込諸資料(入力し、メール送信したものをそのままプリントアウトすること。手書き厳禁)
『総括申込書』(参加料振込用紙を貼付し、押印したもの)
『個人申込書』(個人×出場種目数分が必要)
『リレー申込書』
『記録証明書』(各陸協が発行するもの。リザルトや陸マガのコピーの場合は、別記の注意事項を守ってください。)

2 郵送先

〒460-0012

名古屋市中区千代田2-19-16 千代田ビル7F

愛知陸上競技協会事務局宛

3 郵送期限

2011年9月27日(火)必着!!

参加料の支払い

次の銀行口座に振り込んで頂く方式とします。現金書留は受領できません。

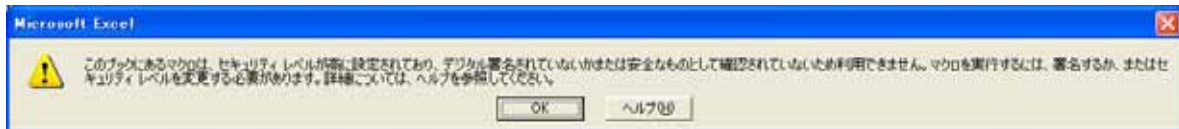
- 1 振込先口座
口座番号 ゆうちょ銀行 00870-7-151542
加入者名 愛知陸上競技協会(アイチリクジョウキョウギキョウカイ)
支店名 名古屋鶴舞
- 2 振込人は個人名でなく、必ず振込人名の先頭に団体名を入れてください。
- 3 ゆうちょ銀行以外から振り込みをする場合は下記内容で行うこと。
支店名 ○八九店(089)
預金種目 当座
口座番号 0151542

***問い合わせ先 愛知陸上競技協会 TEL. 052-249-4363**

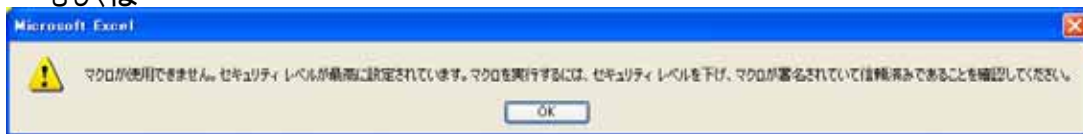
マクロ設定方法

Excel2003まで

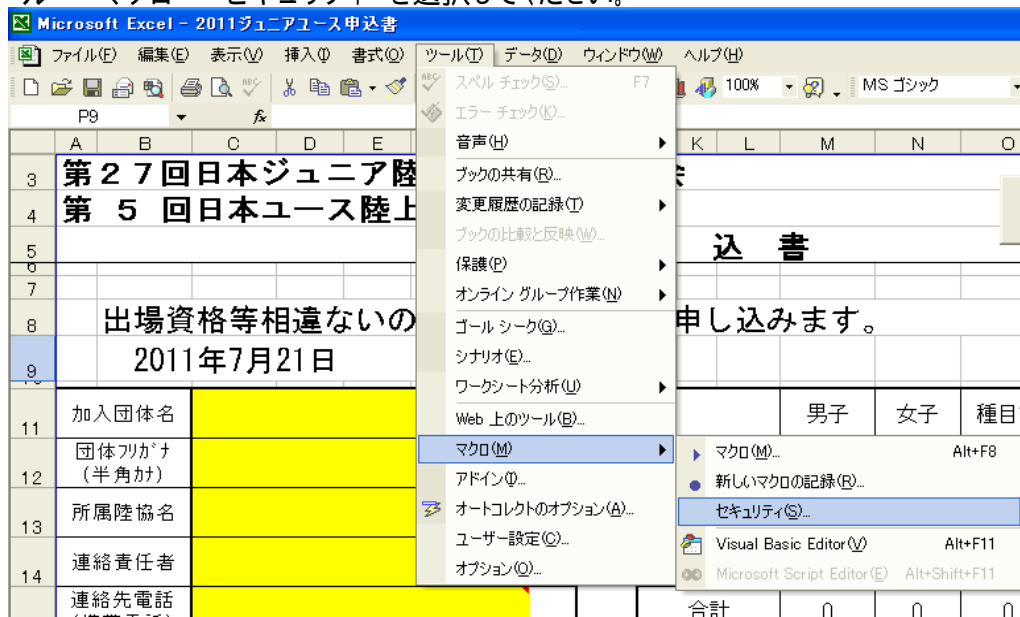
ボタンをクリックして、エラーウィンドウが開くことを確認します。



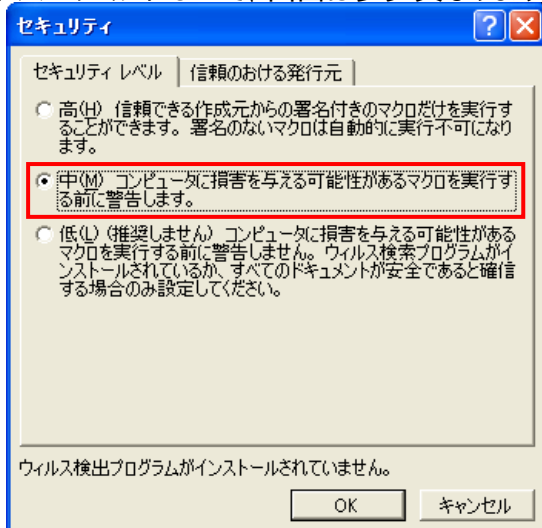
もしくは



ツール マクロ セキュリティ を選択してください。

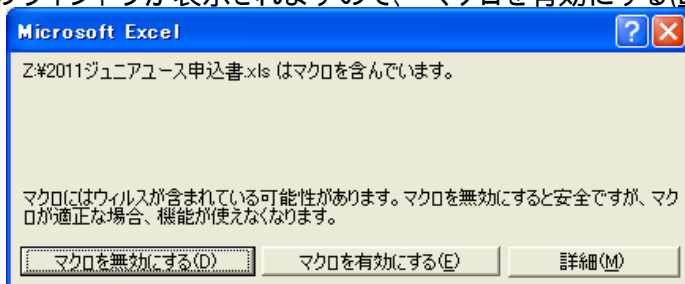


以下のウィンドウが開いたら、「中」を選択してください。
設定やバージョンによって、画面は多少異なります。



一旦Excelを閉じ、再度開きます。

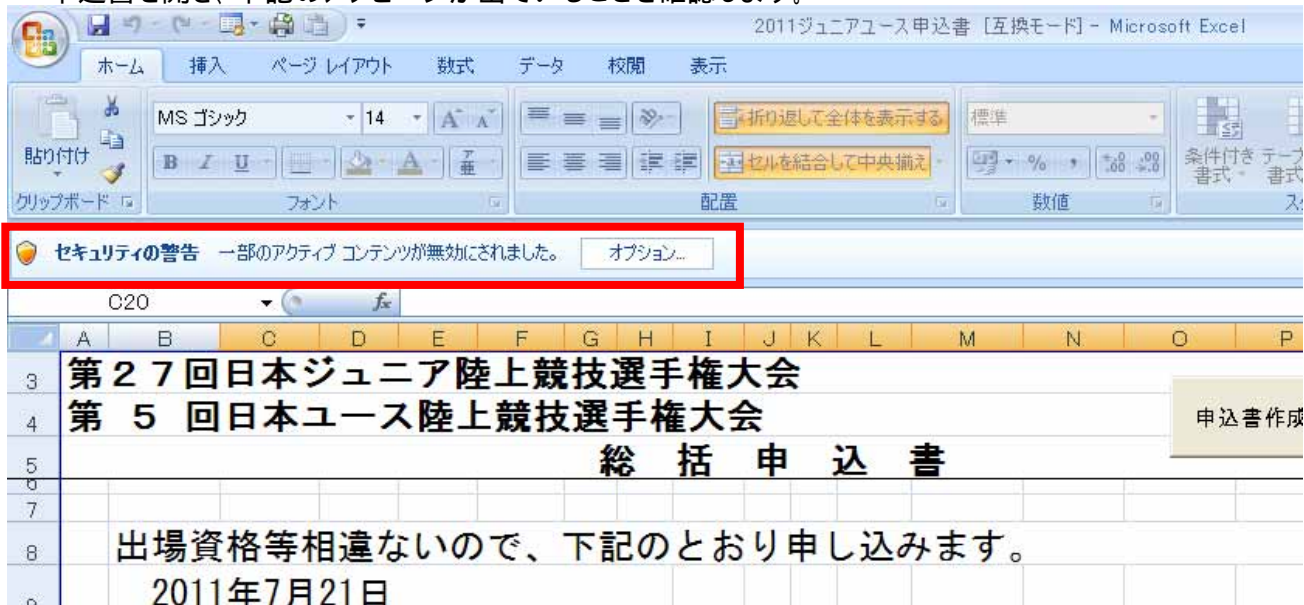
下記のウィンドウが表示されますので、「マクロを有効にする(E)」を選択します。



マクロ設定方法

Excel2007から

申込書を開き、下記のメッセージが出ていることを確認します。



オプションボタンをクリックします。

「このコンテンツを有効にする(E)」を選択します。

